

利用料金のみやす

令和元年10月改定

介護保険の料金

1.介護保険適用介護費(1か月)

要介護度	1割負担	2割負担	3割負担
要支援 1	¥3,415	¥6,830	¥10,245
要支援 2	¥6,908	¥13,816	¥20,724
要介護 1	¥10,364	¥20,728	¥31,092
要介護 2	¥15,232	¥30,464	¥45,696
要介護 3	¥22,157	¥44,314	¥66,471
要介護 4	¥24,454	¥48,908	¥73,362
要介護 5	¥26,964	¥53,928	¥80,892

2.初期加算

初期加算	サービス提供開始から30日間のみ	1割/2割/3割 自己負担
		¥30/¥60/¥90

3.看護職員配置加算 (要介護1~5)

看護職員配置加算I	要介護者のみ算定	1割/2割/3割 自己負担
		¥900/¥1,800/¥2,700

利用される方の状態や施設の体制により加算が変わりますので、ご相談ください。

介護保険外の料金

4.食料費

食料費(税込)	朝食	昼食	夕食
	400円	600円	600円

5.その他料金

宿泊費	3600円(1泊につき)
洗濯費(施設内で洗濯する場合)	200円(1回につき)
オムツ代	原則持参(必要時実費)
レクリエーションにかかる費用(材料費・交通費・外食費など)	実費

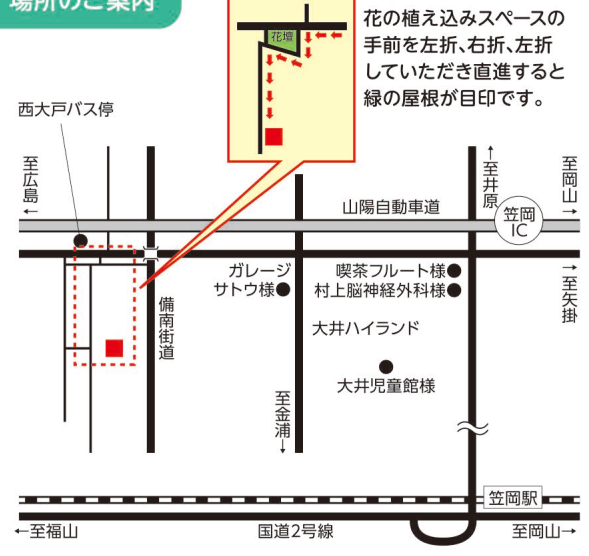
協力先一覧

医療法人社団 平山内科整形外科クリニック
所在地:岡山県笠岡市吉田37-2 TEL:0865-65-1110

医療法人社団 清和会 笠岡第一病院
所在地:岡山県笠岡市横島1945 TEL:0865-67-0211

おきとう歯科クリニック
所在地:広島県福山市神辺町大字新徳田3-495 TEL:084-962-5511

場所のご案内



認定NPO法人 ハーモニーネット未来

小規模多機能型居宅介護

ささえ愛の家

ハーモニー
西大戸

☎714-0072 岡山県笠岡市西大戸810

TEL・FAX 0865-61-4767

メール harmonynisoodo@gmail.com

ご利用の相談、
スタッフ応募などお気軽に
お問い合わせください

お電話、メール、
お待ちしております。



スタッフ
募集中
です

「安心」を
キーワードに最後まで
自分らしくを支えます

認定NPO法人 ハーモニーネット未来

小規模多機能型居宅介護

ささえ愛の家

ハーモニー
西大戸



令和元年11月1日(金)OPEN



認定NPO法人 ハーモニーネット未来

小規模多機能型居宅介護

ささえ愛の家 ハーモニー西大戸とは？

「人」・「家族」・「地域」のケアを実現できる
「安心の介護サービス」です。

介護や支援が必要となっても、住み慣れた地域や家庭
で最後まで安心して、自分らしく暮らし続けたい…。

小規模多機能型居宅介護は、介護を必要とする人のご
自宅を中心に、ご本人様の状態やご家族の必要に応じて、
「通い」「宿泊」「訪問」の3つの在宅介護サービスを
365日24時間体制で組み合わせて、利用者様とご家族
を支える登録制のサービスです。

ご利用の流れ



有償ボランティア

「ふれあい・たすけ愛サービス事業」と
連携しています。

介護保険制度ではカバーすることが難しい、住まいの
こまごまとした用事、趣味の活動への送迎、通院や
買い物支援、ペットの世話などのサービスを行えます。
ハーモニー西大戸に登録していない人も利用可能です。

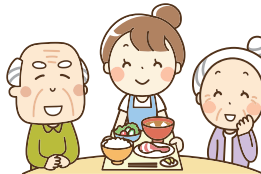


認定NPO法人ハーモニーネット未来
〒714-0081 岡山県笠岡市笠岡5909
TEL: 0865-63-4970

詳しくは



生活リハビリ



食事



入浴

決まった時間ではなく、
その方の生活に合わせた
時間に通いができます。

スタッフが送迎車で
お迎え、お送りいたします。
ご家族が送迎することも
もちろん可能です。

よくある 質問

Q どうやって
伝え方がいいの？

A 送迎車でスタッフが
行うことも、家
族がお迎えにくる
ことも可能です。

Q 人に合わせる事が
苦手だから
家で過ごしたい…。

A 食事、服薬確認
などお住まいへの訪
問中心の利用もで
きます。

Q 急な用事や突然の残業が
入ってしまったが…。

A 突然の通いの延長や宿
泊の依頼にも対応いた
します。ご家族の急病、
急な外出のときにも利
用できます。

Q たまには家族も
息抜きしたい…。

A 介護するご家族
の予定や体調に
合わせて柔軟に
サービスも使うこ
ともできます。

「通い」「宿泊」「訪問」の
3つのサービスを
顔なじみのスタッフが
提供するので、
いつでも安心して
ご利用いただけます。



食事 排泄 着替え

ささえ愛の家 ハーモニー西大戸

最大登録25人



通い

定員15名

宿泊

定員9名

状態や希望により
訪問いたします。

訪問

24時間対応可能



食事 安否確認

服薬確認 排泄助助

お住まい

自宅・住宅型有料老人ホーム
サービス付き高齢者向け住宅など

ご利用対象者

● 笠岡市(島しょ部は除きます)に住民票があり、
介護保険の要支援1~2、要介護1~5の
判定を受けられた人

小規模多機能型居宅介護は通所型の
他のサービス(デイサービスや通所
リハビリなど)を併用することや、
入院中の人は利用できません。
通い、宿泊とも、緊急で利用したい場合、
定員に達していれば利用できません。

